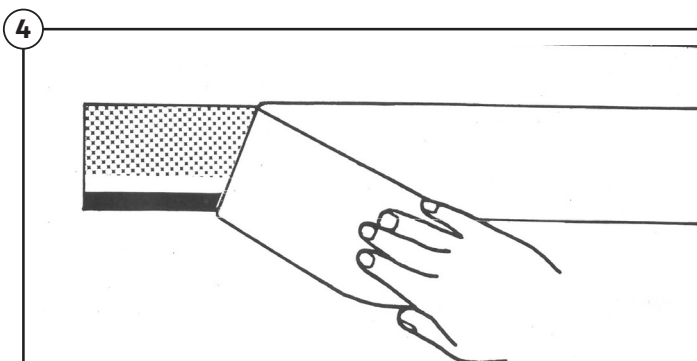
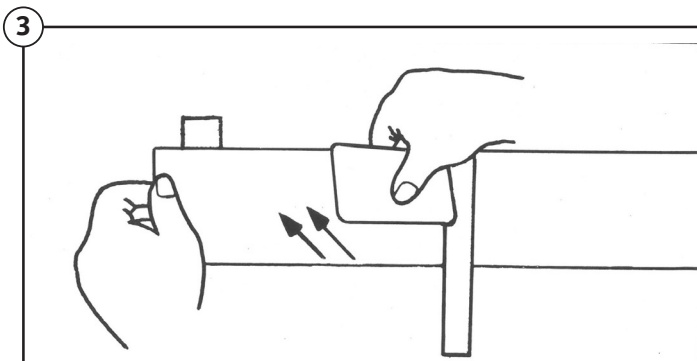
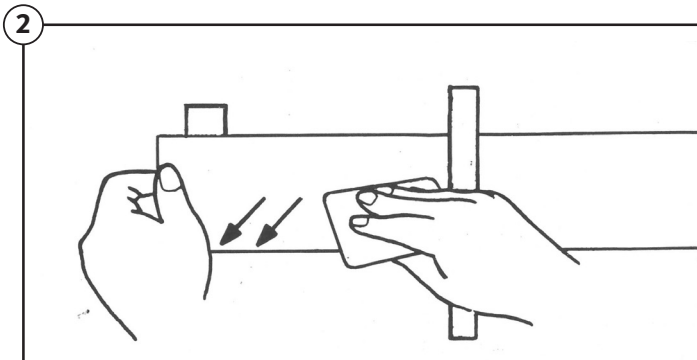
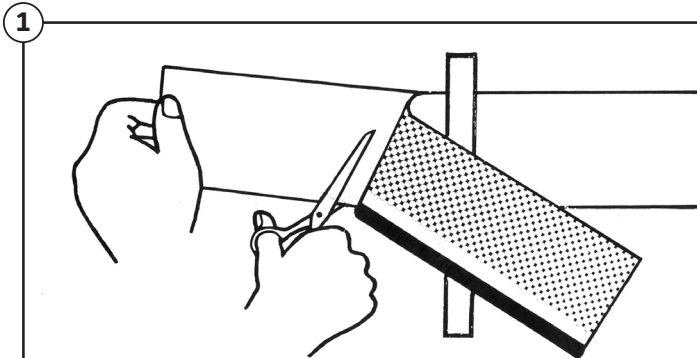


Notice de pose

**MELUN
RETRO
PASSION**

Quelques conseils :

Avant tout : Les surfaces couvertes par l'adhésif doivent être dégraissées (par exemple avec de l'alcool à brûler) sous peine que l'adhésif ne colle pas correctement. Effectuer la pose dans un local abrité et à une température minimum de 15°C. Si votre véhicule a été exposé au soleil, attendre le refroidissement de la tôle. Se munir d'un rouleau adhésif type «Tiro» ou adhésif «crépé», afin de faciliter la pose, et d'une paire de ciseaux.



Mise en oeuvre :

Pour les auto-collants ayant un Tape (papier protecteur), ne pas le retirer. Mettre en place les différents éléments en les fixant avec des morceaux d'adhésif type «Tiro» ou adhésif «crépé» (**Fig. 1**). Vérifier que l'ensemble des éléments (quand il y en a plusieurs) soient correctement alignés. Commencer à retirer le Tape (l'auto-collant doit rester dessus) jusqu'au morceau d'adhésif. Couper le fond restant à l'aide de ciseaux (**Fig. 1**).

Remettre l'autocollant avec son Tape en place sur le repère d'alignement en évitant le contact de l'auto-collant sur la carrosserie. Appliquer maintenant fortement du milieu vers le bas de la décoration sur toute la longueur (**Fig. 2**).

Appliquer ensuite fortement du bas de la décoration vers le haut sur toute la longueur de la bande (**Fig. 3**).

Retirer le prochain repère placé auparavant en Tiro et opérer de la même manière pour appliquer l'autre moitié de l'auto-collant.

Retirer enfin le Tape (papier de protection) tout en faisant attention à ce que l'auto-collant reste bien appliqué sur la carrosserie (**Fig. 4**).

Dans le cas de bulles d'air, percer avec une épingle et chasser l'air avec une raclette par exemple.

**MELUN
RETRO
PASSION**